

lansas[®] Product Specifications

● 製品仕様 ●



総輸入販売元 株式会社 ゲット

マルチワーカー(MW)プラグ

M.W. PLUG (MULTI-WORKER)



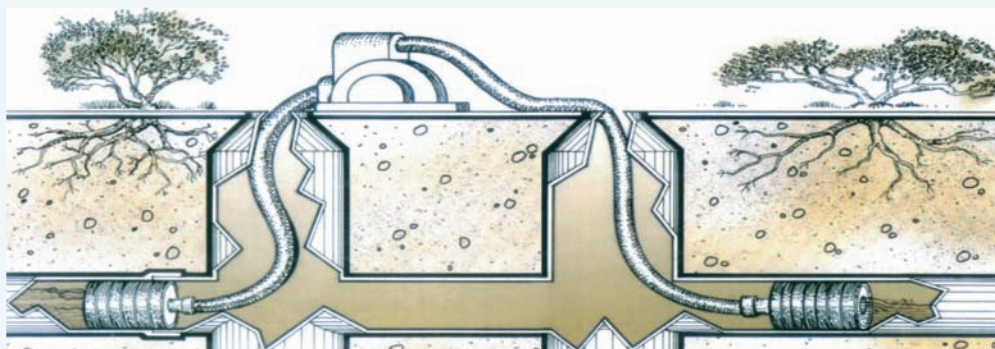
バイパスパイプ付の汎用タイプ



後継品はSSTプラグとなります

型番	呼び径		適応管径(φ)		バイパスパイプ サイズ(φ)※	使用圧力 (MPa)	許容背圧 (MPa)	全長 (mm)	重量 (kg)
	mm	インチ	最小	最大					
020-04	100	4	93	107	25	0.17	0.1	225	1.0
020-06	150	6	127	158	50	0.17	0.1	250	1.4
020-08	200	8	190	209	75	0.17	0.1	300	2.9
020-10	250	10	228	260	100	0.17	0.1	325	5.3
020-12	300	12	279	311	100	0.17	0.1	350	6.7
020-15	350-400	14-16	347	412	100	0.17	0.1	400	17.8
021-15	350-400	14-16	347	412	150	0.17	0.1	400	21.6
020-18	450	18	431	463	100	0.17	0.1	400	20.6
021-18	450	18	431	463	150	0.17	0.1	400	24.5
020-21	500-525	20-21	482	539	100	0.17	0.1	400	24.5
021-21	500-525	20-21	482	539	150	0.17	0.1	400	28.3
020-24	600	24	584	615	100	0.17	0.1	400	32.6
021-24	600	24	584	615	150	0.17	0.1	400	36.5

※バイパスパイプのネジ規格はNPTになります。



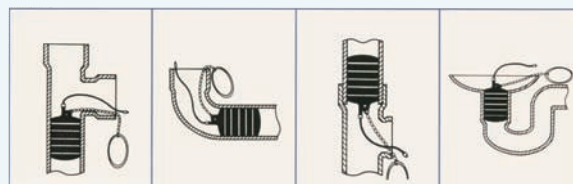
オールラバー (AR) プラグ

A.R. PLUG

(ALL-RUBBER)



MWプラグの
バイパスパイプがない、
全てゴム製で経済タイプ



型 番	呼 び 径		適応管径(φ)		バイパスパイプ サイズ(φ)	使用圧力 (MPa)	許容背圧 (MPa)	全 長 (mm)	重 量 (kg)
	mm	インチ	最 小	最 大					
030-1.5	37.5	1.5	33	40	-	0.2	0.1	150	0.3
030-02	50	2	45	57	-	0.2	0.1	150	0.4
030-03	75	3	71	82	-	0.2	0.1	150	0.5
030-04	100	4	88	107	-	0.2	0.1	150	0.6
030-06	150	6	139	158	-	0.2	0.1	150	1.2
030-08	200	8	190	209	-	0.2	0.1	200	1.9
030-10	250	10	241	260	-	0.2	0.1	250	3.1
030-12	300	12	279	311	-	0.2	0.1	300	4.6



MECHANICAL PLUG

メカニカルプラグ

圧縮空気を使用することなく
簡単に止水ができます

型 番	呼 び 径		適応管径(φ)		バイパスパイプ サイズ(φ)	許容背圧(MPa)	
	mm	インチ	最 小	最 大		水	空 気
602-1.5	37.5	1.5	37.6	49.1	-	0.110	0.034
602-02	50	2	48.3	55.1	-	0.110	0.034
602-03	75	3	71.1	78.7	-	0.110	0.034
602-04	100	4	96.6	103.1	-	0.110	0.034
602-06	150	6	146.6	154.4	-	0.110	0.034
602-08	200	8	195.6	210.8	-	0.110	0.034
604-02	50	2	45.8	53.4	12.5	0.068	0.068
604-03	75	3	71.2	78.8	12.5	0.068	0.068
604-04	100	4	94.0	102.9	12.5	0.054	0.054
604-06	150	6	142.3	155.0	12.5	0.027	0.027
604-08	200	8	193.1	208.3	12.5	0.027	0.027
604-10	250	10	243.9	259.1	12.5	0.020	0.020
604-12	300	12	294.7	309.9	25.0	0.017	0.017
604-15	375	15	373.4	386.1	25.0	0.017	0.017

MULTI-SIZE DOMEHEAD PLUG

マルチサイズドームヘッドプラグ

適応管径が幅広く大口径も対応するタイプ



型 番	呼 び 径		適応管径(φ)		バイパスパイプ サイズ(φ)	使用圧力 (MPa)	許容背圧 (MPa)	全 長 (mm)	重 量 (kg)
	mm	インチ	最 小	最 大					
050-46	100-150	4-6	88	158	－	0.20	0.10	225	0.5
050-610	150-250	6-10	133	260	－	0.20	0.10	475	2.4
050-812	200-300	8-12	184	311	－	0.17	0.10	500	3.8
050-1016	250-400	10-16	241	412	－	0.17	0.10	750	12.5
050-1218	300-450	12-18	292	463	－	0.17	0.10	750	12.0
050-1530	375-750	15-30	355	768	－	0.13	0.05	1375	23.5
050-2036	500-900	20-36	482	920	－	0.13	0.05	1600	40.8
050-2448	600-1200	24-48	558	1225	－	0.10	0.05	2100	20.2
050-3660	900-1500	36-60	876	1530	－	0.06	0.04	2100	28.8
050-4872	1200-1800	48-72	1168	1835	－	0.06	0.04	2100	33.6
050-6096	1500-2400	60-96	1473	2444	－	0.06	0.04	2750	76.8

SINGLE-SIZE DOMEHEAD PLUG

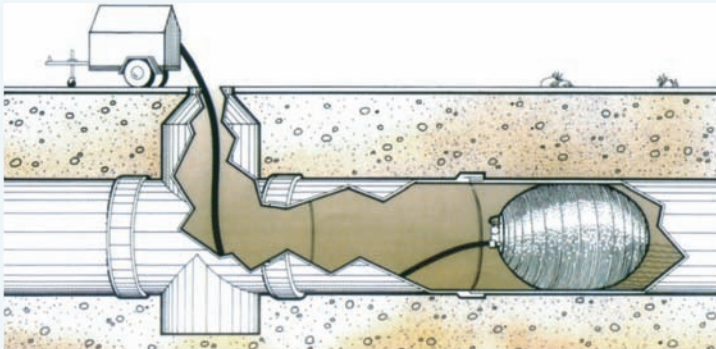


シングルサイズドームヘッドプラグ

適応管径がシングルサイズのため、マルチサイズ
ドームヘッドプラグと比べると安価で軽量のタイプ
バイパスパイプも用意

型 番	呼 び 径		適応管径(φ)		バイパスパイプ サイズ(φ)*	使用圧力 (MPa)	許容背圧 (MPa)	全 長 (mm)	重 量 (kg)
	mm	インチ	最 小	最 大					
080-24	600	24	575	616	－	0.13	0.06	650	20.2
080-27	675	27	650	692	－	0.13	0.06	800	28.8
080-30	750	30	700	768	－	0.13	0.06	900	33.6
080-36	900	36	800	921	－	0.13	0.06	1075	38.4
080-42	1050	42	1000	1073	－	0.13	0.06	1200	62.4
080-48	1200	48	1075	1226	－	0.13	0.06	1250	76.8
085-27	675	27	650	692	100	0.13	0.06	800	31.2
085-30	750	30	700	768	100	0.13	0.06	900	36.0
085-36	900	36	800	921	100	0.13	0.06	1075	40.8
085-42	1050	42	1000	1073	100	0.13	0.06	1200	64.8
085-48	1200	48	1075	1226	100	0.13	0.06	1250	79.2

*バイパスパイプのネジ規格はNPTになります。

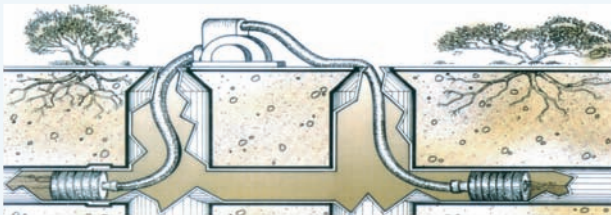


GET
GOOD
EQUIPMENT
TECHNOLOGY

MULTI-SIZE FLOW-THRU PLUG

マルチサイズフロースループラグ

適応管径が幅広く大口径も対応し、
全てにバイパスパイプがついているタイプ



型 番	呼 び 径		適応管径(φ)		バイパスパイプ サイズ(φ)*	使用圧力 (MPa)	許容背圧 (MPa)	全 長 (mm)	重 量 (kg)
	mm	インチ	最 小	最 大					
092-48	100-200	4-8	97	206	50	0.20	0.10	350	3.1
093-610	150-250	6-10	145	261	75	0.20	0.10	500	5.3
094-812	200-300	8-12	178	312	100	0.20	0.10	500	8.6
092-1016	250-400	10-16	242	414	50	0.17	0.10	750	13.9
094-1016	250-400	10-16	242	414	100	0.17	0.10	600	17.8
096-1016	250-400	10-16	242	414	150	0.17	0.10	700	19.2
092-1218	300-450	12-18	280	465	50	0.17	0.10	750	14.4
094-1218	300-450	12-18	280	465	100	0.17	0.10	700	21.6
096-1218	300-450	12-18	280	465	150	0.17	0.10	700	23.0
098-1218	300-450	12-18	280	465	200	0.17	0.10	800	24.0
092-1521	375-525	15-21	356	541	50	0.13	0.06	600	15.8
094-1521	375-525	15-21	356	541	100	0.13	0.06	700	36.0
096-1521	375-525	15-21	356	541	150	0.13	0.06	700	41.8
098-1521	375-525	15-21	356	541	200	0.13	0.06	700	42.7
092-1530	375-750	15-30	356	769	50	0.13	0.05	1375	24.5
094-1530	375-750	15-30	364	769	100	0.13	0.05	1400	27.8
096-1530	375-750	15-30	364	769	150	0.13	0.05	1300	55.2
098-1530	375-750	15-30	364	769	200	0.13	0.05	1300	57.6
092-1824	450-600	18-24	407	616	50	0.13	0.06	900	25.9
094-1824	450-600	18-24	433	616	100	0.13	0.06	700	29.3
096-1824	450-600	18-24	433	616	150	0.13	0.06	700	56.6
098-1824	450-600	18-24	433	616	200	0.13	0.06	700	59.0
092-2036	500-900	20-36	483	921	50	0.13	0.05	1600	42.7
094-2036	500-900	20-36	483	921	100	0.13	0.05	1600	49.0
096-2036	500-900	20-36	483	921	150	0.13	0.05	1400	76.8
098-2036	500-900	20-36	483	921	200	0.13	0.05	1400	78.2
092-2448	600-1200	24-48	560	1226	50	0.10	0.05	2100	49.0
094-2448	600-1200	24-48	560	1226	100	0.10	0.05	2350	53.8
096-2448	600-1200	24-48	560	1226	150	0.10	0.05	2350	76.3
098-2448	600-1200	24-48	560	1226	200	0.10	0.05	2350	83.5

※バイパスパイプのネジ規格はNPTになります。

OTHERS



●EZプラグ



●ウォッシングボール



●エアーホース



●エアーホース接続口



●スポットリペアキャリー



●スーパーフロースループラグ



●ディスクプラグ



●テストキャップ



●テストプラグ



●バキュームテストプラグ



●ハイレッシャープラグ



●ハンドポンプ



●ロングオールラバープラグ



●圧力計



●圧力計付エアーホース



●インターチェンジプラグ

本カタログの掲載は一部のため、他の製品についてはお問い合わせ下さい。

GET

GOOD
EQUIPMENT
TECHNOLOGY

株式会社 ゲット URL <http://www.getinc.co.jp>

事業所／茨城県石岡市下林2075-28 〒315-0131 TEL0299-36-4141 FAX0299-36-4139
本 社／茨城県つくば市花畑2-12-4 〒300-3261 TEL029-864-4419 FAX029-864-4852
e-mail get-info@getinc.co.jp

◆シングルサイズテスト（SST）プラグ◆



型 番	呼び径		適応管径(φ)		バイパスパイプ サイズ(φ)	使用圧力 (MPa)	許容背圧 (MPa)	全長 (mm)	重 量 (kg)
	mm	インチ	最小	最大					
025-08	200	8	168.75	206.25	75	0.24	0.10	219	3.0
025-10	250	10	218.75	256.25	75	0.24	0.10	269	4.6
025-12	300	12	268.75	306.25	75	0.24	0.10	319	6.5

